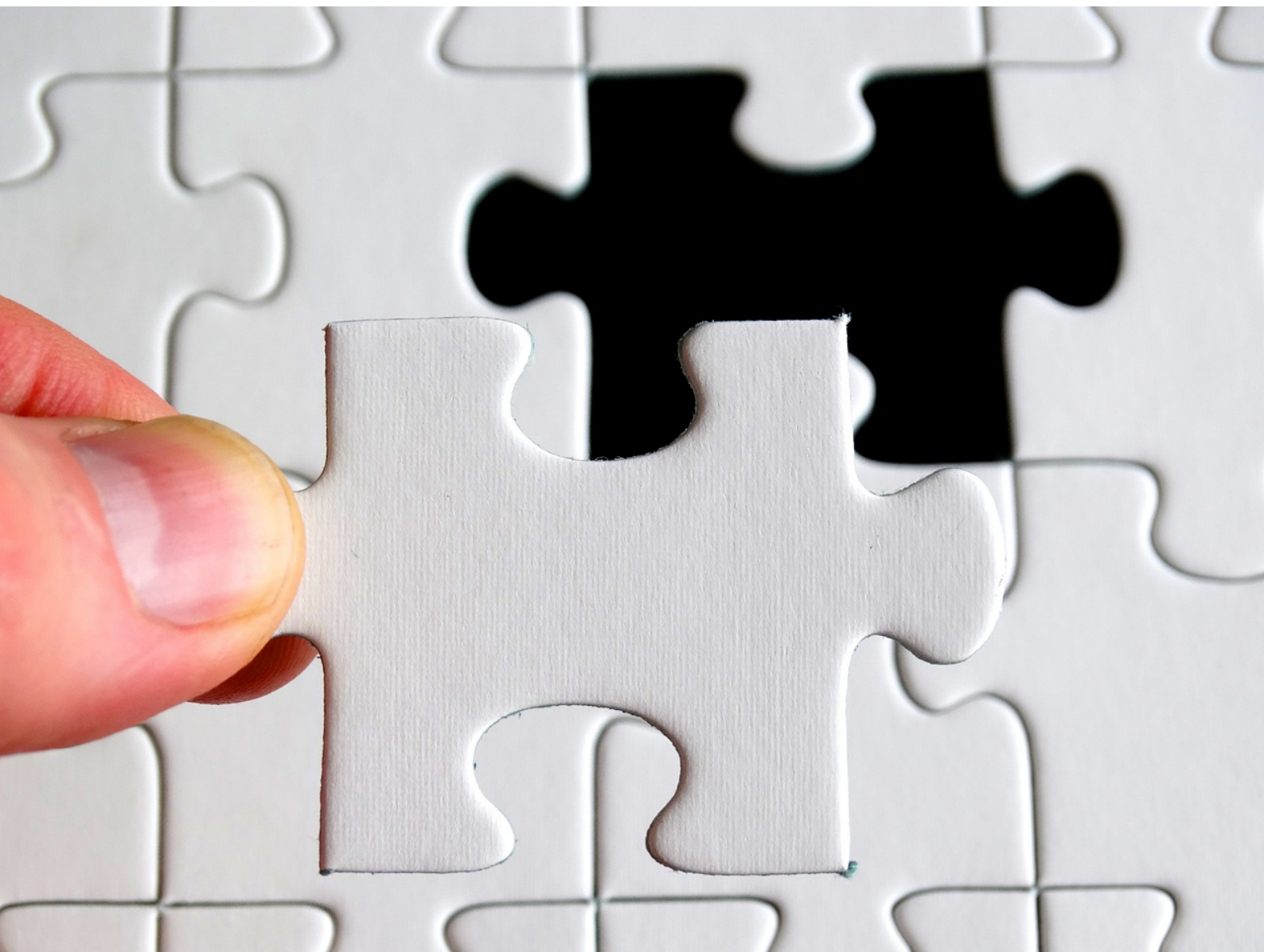




La supervisione nelle relazioni d'aiuto

Corso di formazione teorico esperienziale / 24 ore



“La supervisione professionale si caratterizza come processo di supporto alla globalità dell'intervento professionale dell'operatore sociale, come accompagnamento di un processo di pensiero, di rivisitazione dell'azione professionale ed è strumento per sostenere e promuovere l'operatività complessa, coinvolgente, difficile degli operatori” (LEPS Supervisione - Ministero del Lavoro e delle Politiche Sociali)

Il corso è rivolto a tutti gli operatori sociali interessati ad approfondire tecniche, metodi e strumenti per la supervisione professionale