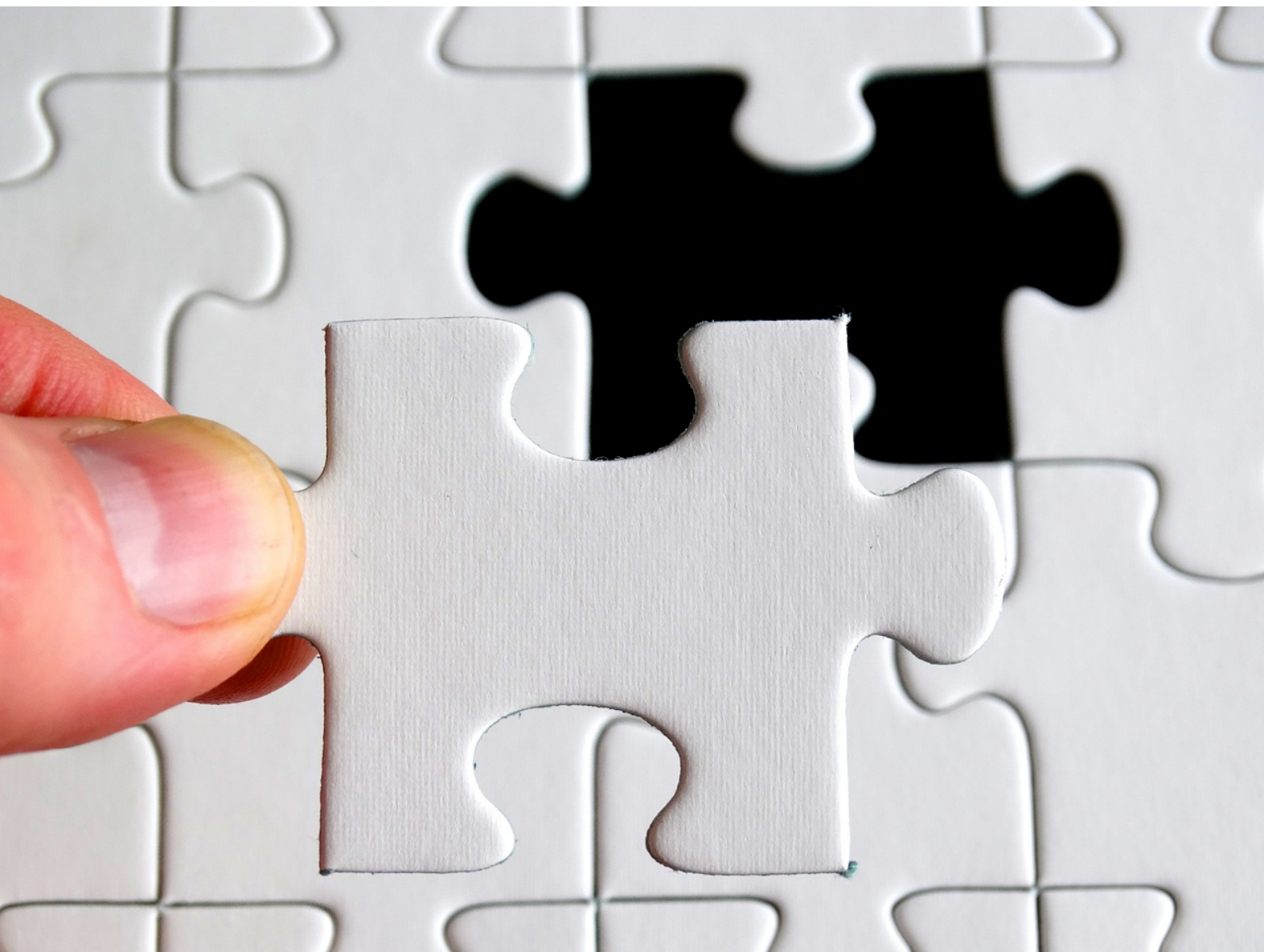




La supervisione nelle relazioni d'aiuto

Corso di formazione teorico esperienziale / 24 ore



“La supervisione professionale si caratterizza come processo di supporto alla globalità dell'intervento professionale dell'operatore sociale, come accompagnamento di un processo di pensiero, di rivisitazione dell'azione professionale ed è strumento per sostenere e promuovere l'operatività complessa, coinvolgente, difficile degli operatori” (LEPS Supervisione - Ministero del Lavoro e delle Politiche Sociali)

Il corso è rivolto a tutti gli operatori sociali interessati ad approfondire tecniche, metodi e strumenti per la supervisione professionale



Venetica

Programma del corso

mercoledì 24 luglio 2024	Modulo 1 - La supervisione - 4 ore	
Online - Piattaforma Google Meet	14:00-15:00	Presentazione dei partecipanti e avvio delle attività
	15:00-17:00	La supervisione in "letteratura" La supervisione come strumento di lavoro
	17:00-18:00	Revisione dei contenuti e chiusura dell'incontro
mercoledì 31 luglio 2024	Modulo 2 - La supervisione: metodi, tecniche e strumenti - 4 ore	
Online - Piattaforma Google Meet	14:00-15:00	Quali percorsi per quali obiettivi? Strategia o modello?
	15:00-17:00	Metodi e tecniche efficaci in supervisione
	17:00-18:00	Revisione dei contenuti e chiusura dell'incontro
martedì 10 settembre 2024	Modulo 3 - Metodi, tecniche e strumenti - 4 ore	
Online - Piattaforma Google Meet	14:00-15:00	Metodi e tecniche efficaci in supervisione
	15:00-17:00	Strumenti utili in supervisione
	17:00-18:00	Revisione dei contenuti e chiusura dell'incontro
mercoledì 18 settembre 2024	Modulo 4 - Dinamiche di gruppo - 4 ore	
Online - Piattaforma Google Meet	14:00-15:00	Elementi di teoria sulle dinamiche di gruppo
	15:00-17:00	Il gruppo nella supervisione
	17:00-18:00	Revisione dei contenuti e chiusura dell'incontro
venerdì 27 settembre 2024	Modulo 5 - Esercitazioni pratiche - 8 ore	
In presenza - Sede di Venetica Via Pitagora 11/A Rubano (PD)	9:00-13:00	Esercitazioni pratiche
	14:00-17:00	Esercitazioni pratiche
	17:00-17:40	Revisione dei contenuti e chiusura dell'incontro
	17:40-18:00	Test finale di verifica degli apprendimenti

Docente del corso: Dr.ssa Isabella Schena, Libera professionista Psicologa clinica, Assistente Sociale, Supervisore

Info e iscrizioni: supervisione@venetica.org / form disponibile nel sito www.venetica.org

Quota di iscrizione: 300 € (esente IVA)

In corso di accreditamento presso il CROAS Veneto